



## RYUKYU GLASS CRAFT

Azafukuji 169, Itoman-shi, Okinawa-ken 901-0345  
Open all year round/Opening hours: 9:00 to 18:00

### 류큐 유리공예 마을

우901-0345 오키나와현 이토만시 아자후쿠지 169  
연중무휴/영업시간 9:00~18:00

Phone:098-997-4784 Fax:098-997-4944



By rent-a-car or private vehicle  
렌터카 / 자가용차

From Naha airport, take Route No. 331 and head south towards Itoman. At Itoman Rotary, head towards Himeyuri Tower, passing Nanbu Hospital and following Route 331 until you see Ryukyu Glass Craft on the right. Drivers who are using a car navigation system can search for the address "Azafukuji 169, Itoman-shi, Okinawa-ken".

나하공항에서 국도 331호로 이토만을 향해 남쪽으로 갑니다. 이토만 로터리에서 히메유리탑을 향해 가다보면 난부 병원을 통과하여 국도 331호의 오른쪽에 있습니다. 네비게이션을 이용하시는 분은 "주소(沖縄県糸満市字福地169)"으로 검색하여 주십시오.



By bus  
노선버스

From Naha Bus Terminal, take the Itoman (Takara) route bus No. 89 and get off at Itoman Bus Terminal. At Itoman Bus Terminal, change to the Gyokusendo Itoman route bus No. 82 or the Nanbu Junkan route bus No. 108 bus and get off at Namihira-Iriguchi. Ryukyu Glass Craft is a 1-minute walk from the bus stop. You will see it right in front of you.

나하 버스터미널에서 89번 이토만(타카라)선을 타고, 이토만 버스터미널까지 갑니다. 이토만 버스터미널에서 82번 교쿠센도이토만선 또는 108번 남부 순환선으로 갈아타고, 나미히라 입구에서 하차. 도보 1분, 바로 눈앞에 있습니다.

The various colors and forms  
Give rise to the brilliant world of Ryukyu Glass.

다채로운 색상과 디자인으로 빛어내는  
'류큐 유리'의 아름다운 세계

## RYUKYU GLASS CRAFT

류큐 유리공예 마을



www.ryukyu-glass.co.jp

Welcome to Ryukyu Glass Craft

Ample facilities show you all there is to know about Ryukyu Glass.

‘류큐 유리’의 모든 것을 알 수 있는 다양한 편의시설

Ryukyu Glass Craft is located in Itoman City, Okinawa, amidst fields of sugar cane. It boasts not only shops that sell various glass items but also a glass factory where visitors can try making their own handmade glass, a glass museum exhibiting pieces by master craftsmen, an outlet shop, and a restaurant. With such an extensive range of facilities, Ryukyu Glass Craft has something for everyone.

사탕수수밭에 둘러싸인 오키나와현 이토만 시에 있는 ‘류큐 유리공예 마을’은 다채로운 유리제품을 모아놓은 샵과 유리공예를 직접 체험할 수 있는 유리공방, 장인들의 작품을 모아 놓은 유리갤러리, 아웃렛샵과 레스토랑이 모여 있습니다. 충실한 시설과 함께 여러분을 기다리고 있습니다.



The replete facilities convey the appeal of Ryukyu Glass. It's the perfect place to enjoy with good friends and family.

‘류큐 유리’의 매력을 맛볼 수 있는 시설에서 친한 친구와 가족들과 함께 즐기세요.



Shopping center  
쇼핑센터



Ryukyu Glass Museum  
유리갤러리



Glass Factory  
유리공방



A restaurant, Giyaman kan  
레스토랑 ‘기야만칸’



Jungla-ya, an outlet shop selling glass items  
유리 아웃렛샵 ‘장가라야’



Ryukyu bi-doro  
류큐 비도로



Alluring Ryukyu Glass, with its many colors and forms. It has a warmth that is unique to handmade articles.

다채로운 색상과 모양이 매력인 '류큐 유리' 수제 공예 특유의 '따스함'을 전해줍니다.

The pieces at Ryukyu Glass Craft come from the hands of consummate artisans and are full of the warmth that is a characteristic of handmade articles. There is a multitude of colors and forms, so you'll easily find something that suits your lifestyle.

숙련된 장인의 손으로 빚어내는 '류큐 유리공예 마을'의 유리제품은 수공예 특유의 '따스함'이 가득합니다. 라이프 스타일에 맞추어 고를 수 있는 다채로운 색상과 디자인을 즐기세요.



### Glass Factory 유리공방

The glass blowers work every day in the hot glass factory, creating Ryukyu Glass, a process that requires great skill. You can even try making your own original piece of glass!

열기로 가득한 공방에서는 매일 유리 장인들이 고도의 기술을 필요로 하는 류큐 유리를 제작하고 있습니다. 나만의 유리컵 만들기를 체험할 수 있습니다!



The skill of the glass blowers will simply astound you! 장인들은 정말 대단해요!



The factory is an actual work site, producing glass articles that encapsulate the craftsmen's "skill" and passion. You can watch them work from outside the factory at any time. The fierce red flames of the melting furnace are a sight to behold!

장인들의 '기술'과 열정이 하나가 되어 유리제품이 만들어지는 현장입니다. 공방 밖에서 보는 견학은 언제든지 가능합니다. 옹헤로에서 타오르는 압도적인 붉은 불빛도 빠뜨리지 마세요!

### Glass Outlet Shop Jungla-ya 유리 아웃렛샵 '장가라야'

This outlet shop has a vast range of glass products that are simply meant to be enjoyed. Be sure to take a look and find something that takes your fancy among the abundant variety of pieces.

저렴한 가격의 다양한 유리제품을 갖춘 아웃렛 샵입니다. 다양한 제품 중에서 마음에 드는 것을 골라 보세요.



A varied line-up! 다채로운 라인업!



The outlet shop has varicolored glass at reasonable prices. Being handmade, each piece is individual, so here's your chance to find that special one.

형형색색의 유리를 저렴한 가격으로 살 수 있는 아웃렛샵 수제 공예 특유의 독특한 멋이 있는 제품을 구경할 수 있습니다.

### Restaurant Giyaman kan 레스토랑 '기야만칸'

The restaurant on the second floor of the shopping center caters for all your requirements, from light meals to a lavish lunch. Enjoy a delicious meal in the surrounds of Itoman's natural setting.

쇼핑센터 2층에 자리 잡은 레스토랑은 가벼운 식사부터 본격적인 런치까지 다양한 메뉴가 있습니다. 이토만의 풍요로운 자연 속에서 맛있는 요리를 맛보세요.



They're beautiful! 맛있습니다!



TEL.098-997-2628

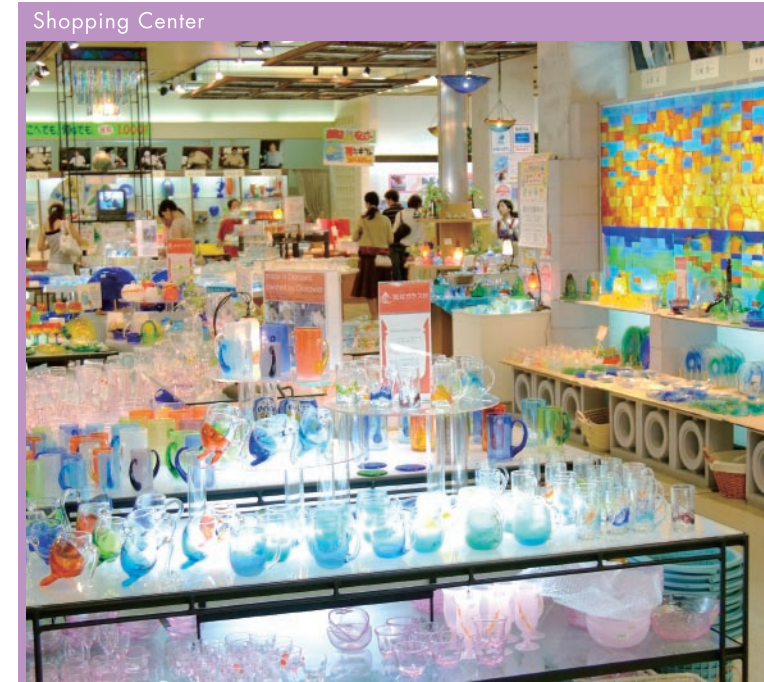
The spacious restaurant accommodates large groups with ease. There is Okinawan home cooking, light snacks for a casual meal, and drinks. Be sure to call in as you stroll around Ryukyu Glass Craft.

인원수가 많아도 여유롭게 즐길 수 있는 레스토랑입니다. 오키나와의 가정요리와 가볍게 먹을 수 있는 식사와 음료 등이 갖추어져 있습니다. 류큐 유리공예 마을을 산책 중이라면 레스토랑에 꼭 들러주세요.

### Shopping Center 쇼핑센터

The multicolored Ryukyu glass items arranged in rows in this spacious area is the highlight! There is a plentiful array of glass articles, from ever-popular drinking glasses to stained glass lamps! The selection of Okinawan folk art and sweet treats is also extensive!

넓은 공간에 진열된 색색의 류큐유리는 압권입니다. 큰 인기를 끌고 있는 유리컵부터 꽃모양 램프까지 다양한 유리제품이 갖추어져 있습니다. 오키나와 민예품과 과자 등도 다수 있습니다.



The world of Ryukyu glass, pure and simple!

여기가 바로 류큐 유리의 세계입니다!



There is a wide array of glass crafts, from popular basic items to newly inspired glass pieces! Gifts and sets of items are also available.

정평이 난 제품부터 새로 선보이는 작품까지 다채로운 유리공예가 총집합! 선물과 세트상품들도 준비되어 있습니다.



How pretty! 예뻐요.



### Glass Museum 유리갤러리

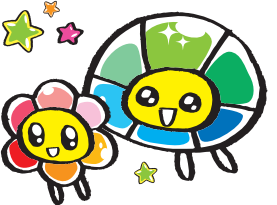
The Glass Museum displays various pieces of outstanding craftsmanship. In the spacious expanse of the museum, you can view the splendor of scintillating Ryukyu glass as art.

장인들의 기술이 빛나는 각양각색의 작품을 전시 중인 유리갤러리입니다. 여유로운 공간 속에서 반짝이는 류큐 유리의 멋을 아트 감각으로 느낄 수 있습니다.

Enjoy yourself 재미있게 보세요.



There are many beautiful pieces! 예쁜 작품이 한가득!



The numerous exhibits are worth seeing in the open space of the museum. Appreciate firsthand the "art" of Ryukyu Glass, born of the hands of accomplished artisans.

투명감 넘치는 갤러리에는 수많은 작품이 전시되어 있어 보는 것만으로 충분한 가치가 있습니다. 숙련된 장인의 손으로 빚어내는 류큐 유리의 '기술'을 직접 느껴 보세요.