

## 琉球玻璃村

邮编：901-0345 冲绳县糸满市字福地169

全年无休 / 营业时间9:00~18:00

郵遞區號901-0345 沖繩縣絲滿市字福地169

全年無休 / 營業時間9:00~18:00

Phone:098-997-4784 Fax:098-997-4944



租赁车或私家车  
租車・私家車

自那霸机场沿国道331号往糸满方向南下。由糸满转盘处往姬百合塔方向，过南部医院，沿国道331号前行，右侧即是。使用汽车导航的游客，请按“地址（冲绳县糸满市字福地169）”进行搜索。

自那霸機場行駛國道331號朝絲滿方向南下。自絲滿圓環朝姬百合塔方向前進，經過南部醫院後沿著國道331號行駛，琉球玻璃村就位於右邊。使用汽車衛星導航的遊客，請輸入「地址（沖繩縣絲滿市字福地169）」來搜尋。



专线公交车  
路線公車

自那霸公交总站乘坐89号糸满（高良）线，行至糸满公交总站。自糸满公交总站转乘82号玉泉洞糸满线或108号南部循环线，波平入口下车。步行1分钟，眼前即是。

於那霸公車總站搭乘89號絲滿(高良)線到絲滿公車總站下車。在絲滿公車總站轉乘82號玉泉洞絲滿線，或108號南部循環線，於波平入口下車後，步行1分鐘即可抵達。

创造出各种色彩与样式的“琉球玻璃”之艳丽世界。  
炫麗多樣的色彩與款式，孕育出「琉球玻璃」的繽紛世界。

# 琉球玻璃村



[www.ryukyu-glass.co.jp](http://www.ryukyu-glass.co.jp)

Welcome to  
Ryukyu Glass Craft



能了解“琉球玻璃”一切完善设施。  
完善的内部设施，饱览「琉球玻璃」的全貌。

被甘蔗田围绕、位于冲绳县糸满市的“琉球玻璃村”，不仅有经营各类玻璃制品的店铺，还汇聚了能体验手工制作玻璃的玻璃工房、收集工匠作品的玻璃长廊、以及名品特惠商店、餐厅等！玻璃村将以完善的设施欢迎各位。

日本冲绳县糸满市的「琉球玻璃村」周边是一大片的甘蔗田，这里除了贩卖五颜六色的玻璃制品的商店之外，还有可供体验制作手工玻璃的玻璃工房、展示专业工匠的精致作品的玻璃艺廊、特价商品专卖店，以及美味的餐厅等等，可谓应有尽有！完善的内部设施，衷心期待您的造访。

传递“琉球玻璃”魅力的设施丰富多彩！  
请与您的亲朋好友一同前来感受



购物中心  
購物中心

玻璃工房  
玻璃工房



玻璃名品特惠商店“JYANGARAYA”  
玻璃特價商品專賣店「Jyangaraya」

各式各样的设施让您全面感受「琉球玻璃」的魅力无限！  
无论好友同行或家人出游，都是最佳选择。



玻璃长廊  
玻璃藝廊

餐厅“Giyaman馆”  
「Giyaman館」餐廳



琉球bi-doro  
琉球bi-doro

各种色彩与样式令人着迷的“琉球玻璃”。为您送上手工制作独有的“暖意”。  
 炫麗多樣的色彩與款式，正是「琉球玻璃」的魅力。呈現給您純手工打造的“溫潤感”。

出自熟练工匠之手的“琉球玻璃村”产品，充满着手工制作独有的“暖意”。其能够根据生活方式进行选择的各种色彩与样式，敬请赏玩。

「琉球玻璃村」的產品由工藝巧匠親手創作，洋溢一股純手工打造的“溫潤感”。您可在此選擇個人生活風格的最佳搭檔，炫麗多樣的色彩與款式任您賞玩。



## 玻璃工房 玻璃工房

热气腾腾的工房內，工匠們每天都在制作需要高超技术的琉球玻璃。工房还实施特色玻璃杯的制作体验活动！

在熱氣逼人的工房內，玻璃工匠們每天在這裡製作講究高度技術的琉球玻璃。還有可供親手製作專屬玻璃杯的體驗活動，現正實施中！



工匠们好厉害啊！  
工匠們真了不起啊！



玻璃制品现场汇集了工匠们的“技艺”与热情。从工房外部可随时参观。您一定会被溶解炉燃起的赤红烈焰所折服！

玻璃製品的第一線，結合了工匠的「技藝」與熱情。從工房外面隨時均可參觀工房內部實況。熔爐裡的熊熊烈焰，絕對帶給您一大震撼！

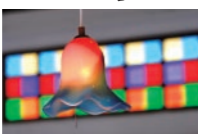
## 玻璃名品特惠商店“JYANGARAYA” 玻璃特價商品專賣店「Jyangeraya」

名品特惠商店汇集了大量能够轻松赏玩的玻璃制品。您可从种类丰富的商品中挑选自己喜爱的产品。

特價商品專賣店裡有各式各樣可輕易賞玩的玻璃製品。您不妨從令人眼花撩亂的商品中，仔細挑選幾樣您喜愛的款式。



丰富的产品系列！  
琳瑯滿目的商品！



名品特惠商店还能够以更合理的价格享受到色彩缤纷的玻璃。这里是一个机会，让您邂逅具有手工制作独有妙趣的精品！

特價商品專賣店裡能夠以更合理的價格輕鬆購得五彩繽紛的玻璃製品，也是您邂逅純手工打造的魅力精品的好機會！

## 餐厅“Giyaman馆” 「Giyaman館」餐廳

位于购物中心2楼的餐厅，从小吃到正式午餐，美味应有尽有。您可以身处系满的优美自然之中，享用美味料理。

餐廳位於購物中心的2樓，有點心也有正式午餐，各種風味美食任您享用。快來置身在絲滿市的大自然風光中，品嚐一頓美味料理吧。



很好吃哦！  
很好吃哦！



TEL.098-997-2628



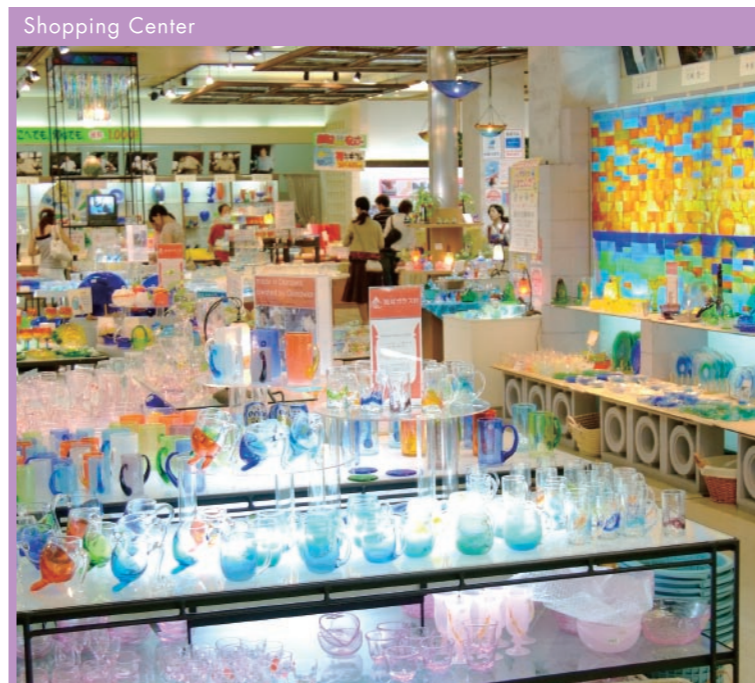
餐厅可同时满足多人悠闲用餐。汇集了冲绳家常菜以及能够轻松享用的小吃、饮品等。徜徉于琉球玻璃村之间，请您一定顺道过来品尝。

餐廳的空間寬敞，多人聚餐同樣舒適。供應各式沖繩家常菜，以及輕鬆墊墊肚子的點心和飲料。是您在琉球村散步的路上，小憩片刻的好去處。

## 购物中心 購物中心

宽敞空间内排列的各色缤纷琉球玻璃非常精彩！从广受欢迎的玻璃杯到花灯，大量玻璃制品云集于此！同时还汇集了众多冲绳民间工艺品及糕点等。

寬敞空間裡陳列著五顏六色的琉球玻璃叫人無法轉移目光！從最受歡迎的杯子到花型燈罩，各種造型的玻璃製品琳瑯滿目！另外還有各式各樣的沖繩民間工藝品與糕餅點心等。



从热门传统商品到玻璃新作，各类玻璃手工艺品汇集一堂！并准备了礼品及套装商品。从人人爱不释手的人气商品到新创作的玻璃制品，炫麗多樣的玻璃工藝品令人目不暇給！另外還有禮品與成套商品。

## 玻璃长廊 玻璃藝廊

玻璃长廊展示着闪耀工匠技艺之光的各式作品。宽敞的空间内，您可用一种艺术感觉来欣赏闪闪发光的琉球玻璃之美。

玻璃藝廊裡展示工匠們巧奪天工的各種作品。在寬敞舒適的空間裡，您不妨抱著欣賞藝術作品的心情，細細品味琉球玻璃在璀璨光芒中的精緻巧妙。



在充满透明感的玻璃长廊，展示着众多作品，非常值得一看。出自熟练工匠之手的琉球玻璃之“技艺”，敬请感受。

在充滿透明感的藝廊裡，展示著許多優秀作品，絕對令人大飽眼福。工匠的一雙巧手打造出琉球玻璃的「技藝」，等您來體驗。

真不愧是琉球玻璃世界！  
名副其實的琉球玻璃世界！



很漂亮哦！  
好漂亮哦！



请好好玩  
請慢慢欣賞！



漂亮的作品真多！  
漂亮的作品数不清！

